

network

let's work better !!

El fin de los espacios corporativos actuales. La oficina 3.0

Venimos escuchando desde hace algunos años como el mundo esta cambiando como consecuencia de las nuevas tecnologías, que nos permiten entre otras cosas el poder trabajar con un mayor grado de movilidad. Sin embargo el diseño de los espacios corporativos no se ha adaptado a estas nuevas formas de trabajo.

El 50% de las sedes de las empresas están permanentemente desocupadas y los espacios de colaboración tales como salas de reunión saturados

Los espacios corporativos actuales no están dando respuesta a aspectos tan importantes en el mundo empresarial y social actual como:

- La productividad.
- Potenciar la innovación y la creatividad.
- La flexibilidad de espacios y recursos.
- La conciliación de vida laboral y personal.
- La responsabilidad social corporativa.
- La sostenibilidad.
- La retención del talento.
- La optimización de costes operativos.

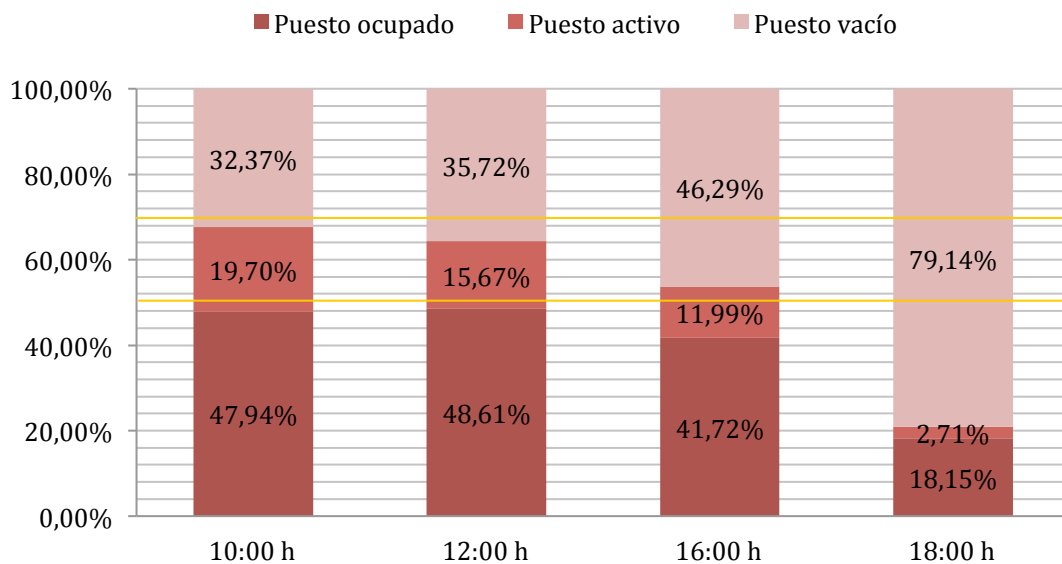
El diseño actual esta basado en un concepto completamente caduco del trabajo: en el que prima la jerarquía frente a la funcionalidad, asignando puestos de trabajo, ya sean en espacio abierto o despachos, que no usamos y diseñando espacios de trabajo en equipo o en colaboración totalmente insuficientes con un diseño no adecuado.

El trabajo hoy día, y cada vez mas, es flexible, el nuevo concepto de trabajo Network se define por aquel que da libertad al trabajador en la elección de ubicación y horario para realizar sus tareas.

Flexible working 3.0 o Network es trabajar con total libertad de horario y ubicación.

Es una realidad en la mayor parte de las corporaciones aunque todavía no esta oficialmente reconocido en la mayor parte de ellas. No es trabajo en casa, es trabajo con libertad de ubicación, la casa puede ser uno de los espacios pero no el único. Además ha de ser el modelo suficientemente libre para acoger tanto a perfiles que quieran un alto grado de flexibilidad como a aquellos que prefieran el modelo mas tradicional de optar solo por la ubicación de la sede corporativa. Las políticas de teletrabajo han fracasado porque son una imposición a determinados trabajadores para realizar su actividad

desde casa. Este modelo que se esta desarrollando en Europa estos últimos años es un modelo mas flexible, que da la libertad y la responsabilidad al trabajador de elegir la mejor ubicación y horario para realizar sus actividades. Como comentaba antes, es una realidad, prueba de que esta flexibilidad es algo que ya existe, es el bajo porcentaje de ocupación de los puestos de trabajo tradicionalmente asignados, que de media no superan el 50%.



Estamos malgastando un 50% de costes inmobiliarios que no necesitamos

Pero además, esta realidad del modelo de trabajo denominado flexible working, influye de manera muy positiva en todos y cada uno de los aspectos tan relevantes que hemos enumerado anteriormente, veamos como influye en cada uno de ellos:

Productividad

Tradicionalmente la productividad se media en la era industrial por el cociente entre lo producido y los recursos empleados, si tomamos esta definición y optimizamos los recursos operativos de las empresas reduciéndolos en un 50%, el resultado es altamente positivo.

Por otro lado, si la persona puede elegir la mejor ubicación y horario para realizar su actividad, de una manera intuitiva podemos pensar que será mas productivo pues esta eligiendo el mejor lugar y el mejor momento para esa actividad.

La no necesidad de acudir todos los días a una hora determinada a nuestro puesto de trabajo, incide en una reducción del tiempo que empleamos cada día en los desplazamientos al trabajo. ¿cuántas horas las gastamos en los desplazamientos diarios al trabajo? En Europa mas de 500 horas al año !!! ¿con que estado de animo llegamos a nuestro lugar de trabajo después de pasar por el atasco diario de primera hora de la mañana en la mayoría de las ciudades?

Innovación y creatividad

¿Dónde somos mas creativos o innovadores? ¿en la ducha? ¿paseando? ¿en la cama? Existen varios estudios sobre innovación y creatividad, y en lo que todos están de acuerdo es en que las ideas se producen en cualquier sitio menos en las oficinas actuales, donde por regla general estamos sometidos a continuas interrupciones que impiden desarrollar cualquier tipo de trabajo creativo o innovador.

Flexibilidad

El tener los recursos en movilidad permite una mayor flexibilidad de crecimiento y decrecimiento, así como de reorganizaciones internas sin costes de RE/FM y de

una manera inmediata. Además permite también una integración mas fácil y rápida de cualquier otros recursos des localizados, apoyando el mercado global 24 x 7.

Por ultimo, y no por ello menos importante, un modelo de recursos humanos en movilidad ayuda también para casos de incidencias por causas de terrorismo o de desastres naturales (Disaster Recovery Plans)

Conciliación de vida personal y laboral

El modelo flexible working, que nos da libertad de elección de ubicación y horario permite poder compaginar mucho mejor nuestra vida personal con la laboral. Realmente si nos fijamos en el modelo del estudiante universitario, es un modelo de flexible working, el estudiante se organiza sus tareas coordinándolas perfectamente con su vida personal y acudiendo a la Universidad solo cuando era necesario. No es pues un modelo nuevo para el empleado.

Responsabilidad social corporativa

Permite una integración mucho mas fácil de todo tipo de minusvalías, madres trabajadoras o empleados que por cualquier circunstancia tengan alguna persona mayor a su cargo.

Sostenibilidad

Vivimos un mundo en que la sostenibilidad es una obsesión y una preocupación tanto a nivel corporativo como personal, el modelo de Network esta completamente alineado con los conceptos de

sostenibilidad y mucho mas efectivo que cualquier solución ingenieril de ahorros energéticos.

Nework permite, al disminuir la dimensión los espacios corporativos, reducir en mas de un 35% las emisiones de CO2 y de mas de un 50% el consumo energético.

Además de la reducción que se produce con la disminución de los desplazamientos al trabajo y viajes.

Optimización de costes

Mas de un 40% de reducción de los gastos operativos de las corporaciones. Menor numero de gastos asociados a : bajas, absentismo, rotación de empleados, formación,... y también, esta reducción de costes, no solo afecta al bolsillo de la empresa, también al bolsillo del trabajador con la reducción de desplazamientos al trabajo, vestuario, comida y/o gastos educativos.

En definitiva,

- ***El modelo de trabajo flexible es una realidad.***
- ***Es un modelo que todas las corporaciones van a adoptar en los próximos años.***
- ***Apoya y potencia todos los aspectos que hoy día son tan relevantes para el mundo empresarial y personal.***
- ***Requiere de un rediseño y adaptación de los espacios corporativos .***

Como uno de los múltiples ejemplos de compañías que han implantado este modelo de flexible working, sugiero ver el video publicado en Youtube donde el CFO de British Telecom explica su experiencia http://youtu.be/uVt8U_IRA1c

En sucesivos artículos explicaremos como implementar un modelo de flexible working y como es un espacio Newwork.

Francisco Vazquez Medem
Entrepreneur & Arquitecto. MBA
Consultor Workplace Innovation
Presidente del grupo 3GOffice
www.3g-office.com
www.workplaceinnovationgroup.com
<http://www.linkedin.com/in/franciscovazquezmedem>